

InteliGen 200



订货号IG3200XXBAA

并联发电机组控制器

数据页

产品描述

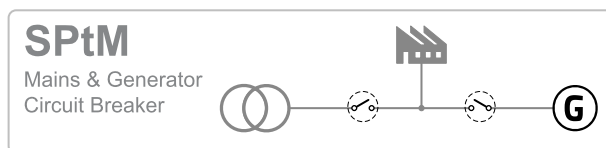
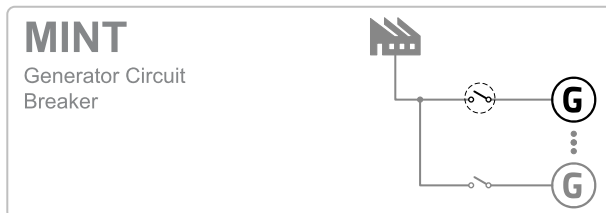
- ▶ 机组并联多功能控制器
- ▶ 可32台机组并联
- ▶ 直接与ECU通讯
- ▶ 远程监测和控制
- ▶ 灵活,可扩展,界面友好

关键特性

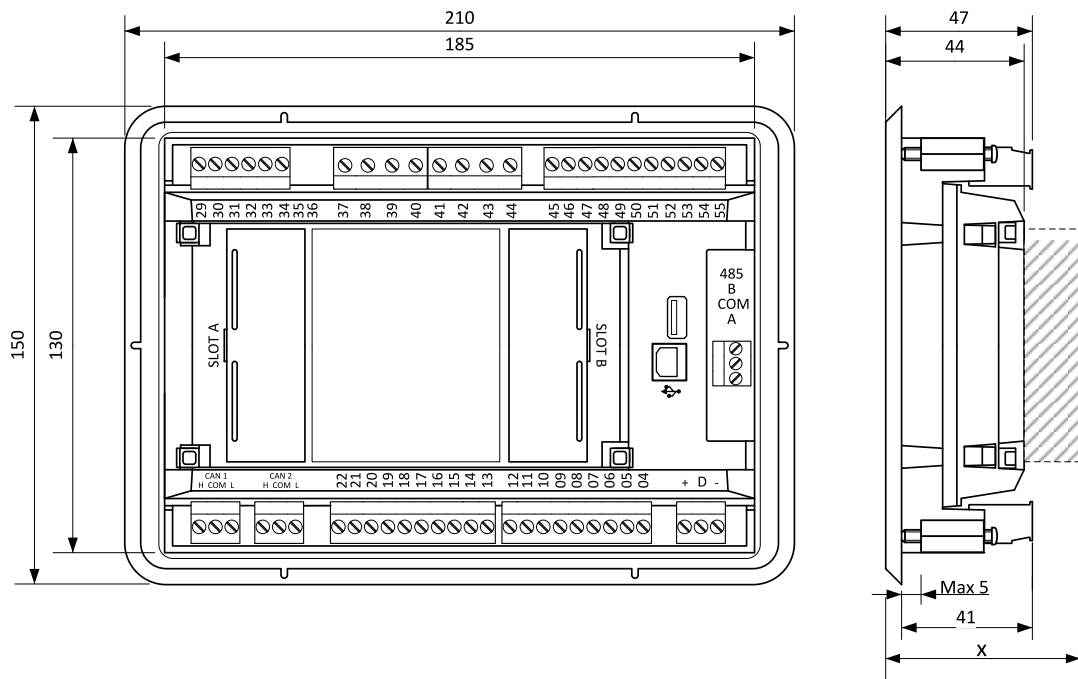
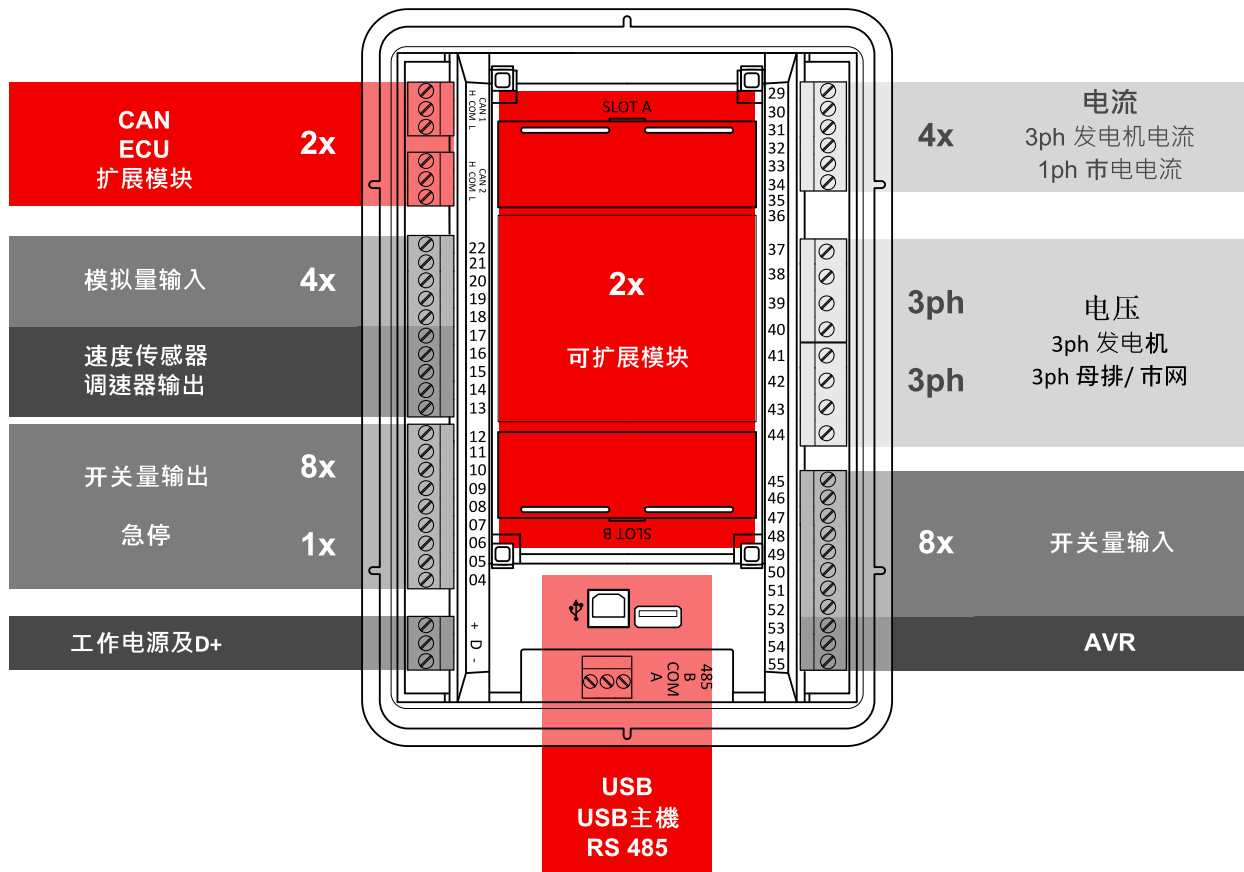
- ▶ 灵活性:一个控制器既可以多台岛运行也可以单机并网
- ▶ 支持PLC且带编译和监控功能
- ▶ 租赁应用的完美解决方案
 - 租赁计时器
 - 通过WebSupervisor 进行追踪和设置电子围栏
 - 替代配置
 - 下垂和应急下垂并联
- ▶ 通过 CAN进行有功和无功分配
- ▶ 多种通讯包括:
 - 用于编译的内置USB
 - 用于MODBUS 通讯的带隔离RS485 口
 - 内置的主USB口可使用U盘升级或上载/下载程序
- ▶ 电流和电压的测量精度高
- ▶ 基于云技术的远程监控
- ▶ 支持不同语言的短信和邮件*

- ▶ 控制器可内置5种语言
 - ▶ 可编译的modbus
 - ▶ 支持MODBUS RTU/TCP*或 SNMP* v1/v2c
 - ▶ 350条时间历史记录
 - ▶ 撤载和模拟负载功能
 - ▶ 支持Tier 4
 - ▶ 加热和冷却温度自动控制
 - ▶ 多种发电机组保护
 - ▶ 多种全日历计时器
 - ▶ 真有效值 RMS 测量
- 带扩展模块可实现

应用概览



尺寸，端子和安装



备注: 最终控制器的尺寸(厚度)基于可选的扩展模块-可在41mm和56mm之间。同时要注意连接件和线(比如对于选用标准的RS232接口和线需要再加60mm厚度)。

技术参数

供电

供电范围	8-36 VDC
功率消耗 (不含模块)	320 mA / 8 VDC
	210 mA / 12 VDC
	120 mA / 24 VDC
	90 mA / 36 VDC
RTC电池	可替换
保险	4A(不含开关输出的消耗)
急停保险	12A
最大值 电源消耗	9W

D+

最大值 励磁电流	250 mA
充电失败临界值	80 % 供电电压

使用条件

存储温度	-20 °C 到 +70 °C
储存温度	-30 °C 到 +80 °C
使用湿度	95%W/O 冷凝
防护等级	IP 65
振动	5-25 Hz, +/- 1,6 mm
	25-100 Hz, a = 4 g
冲击	a = 500 m/s ²
周围大气温度70°C.	
适用于2度污染	

电压测量

测量输入	3 PH-N 发电机电压 市电3Ph-N
测量范围	277 V
最大值 允许电压	350 V
精度	1 %
频率范围	40-70 Hz (精度 0.1 Hz)
输入电阻	0,72 MΩ ph-ph
	0,36 MΩ ph-n

电流测量

测量输入	3ph Gen. 1ph 市电电流
测量范围	5 A
最大值 允许通过电流	10 A
精度	0°C到50°C 1 % (所有温度范围内 1.5%)
输入电阻	<0,1 Ω

显示

类型	内置单色3,2"屏
分辨率	132x64 px

急停

专用于急停的输入口
BO 1 和 BO 2和电源输入物理隔离

开关量输入

数量	8 非隔离式
断开/闭合指示	0-2VDC 闭触点 6-36V DC 断开触点

开关量输出

数量	2大电流 6小电流
最大值 电流	BO 1, 2=4 A, BO 3-8=0,5 A
切换到	正电源端

模拟量输入

数量	电阻型
分辨率	0,1 Ω
范围	0-1500 Ω
输入电阻	170 Ω
精度	±2 % 阻值在 (0-2,5 kΩ)
	2.5-15kΩ范围内±1.5kΩ

电压调节输出

保护	隔离
类型	最大值 ± 10 VDC

调速输出

输出类型	+ - 10VDC 或5V(500HZ PWM) 通过小开关选择
保护	非隔离

磁电传感器

最小输入电压	4Hz 到 1kHz 范围内从 4V 高低峰值至 50V 高低峰值
工作电压	6 V pk-pk 至 50 V pk-pk 在 4 Hz 到 5 kHz 10 V pk-pk 至 50 V pk-pk 在 4 Hz 到 10 kHz
频率输入范围	4Hz 至 10 kHz
频率测量公差范围	范围10kHz 0.2%

通讯

RS485	隔离
CAN 1 + CAN 2	250 / 50 kbps, 隔离 额定阻抗 120Ω
非隔离的的USB B 口	
非隔离的USB A 口	

可扩展模块

产品	描述	订货号
CM-4G-GPS	GSM modem / 4G 无线网卡和GPS 定位	CM14GGPSXBX
CM-Ethernet	以太网 接口	CM2ETHERXBX
CM-GPRS	GSM modem / GPRS 无线网	CM2GPRSXXBX
CM-RS232-485	双端口接口	CM223248XBX
EM-BIO8-EFCP	8 额外的开关量输入/输出; 电流测量	EM2BIO8EXBX

可扩展CAN模块

产品	描述	订货号
Intel AIN8	8 路模拟量输入和1RPM/脉冲输入	I-AIN8
Intel IO8/8	16 路可定义开关量输入/输出和2路模拟量输出模块	I-IO8/8
IGL-RA15	可编程远程15LED灯显示模块	EM2IGLRABAA
IGS-PTM	1路模拟量输出 / 4路模拟量输入/8路开关量输入/8路开关量输出模块	IGS-PTM

功能和保护

上述产品 支持以下满足ANSI(美国国家标准化协会)标准的功能和保护

描述	ANSI代码	描述	ANSI代码
同步检查	25	接地故障电流	50N + 64
欠压	27	过流 (IDMT)	51
过载	32	功率因素	55
负载分配	32P	过压	59
逆功	32R	气(燃油)位	71
失去励磁	40	矢量位移	78
电流不平衡	46	过频率	81H
电压不平衡和相位旋转	47	欠频	81L
温度	49T	ROCOF	81R
发电机过流	50		

- ▶ EN 61000-6-2
- ▶ EN 61000-6-4
- ▶ EN 61010-1
- ▶ EN 61000-2-1 (-20 °C/16)
- ▶ EN 61000-2-2 (70 °C/16 h)
- ▶ EN 61000-2-6 (2÷25 Hz / ±1,6 mm; 25÷100 Hz / 4,0 g)
- ▶ EN 61000-2-27 (a=500 m/s²; T=6 ms)
- ▶ EN 61000-2-30
- ▶ EN 60529 (前板IP65, 背部IP20)

